

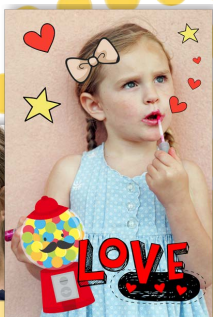
SPEEDLAB® BIO

La nouvelle génération de bornes photos

Speedlab® bio

BY

S+ARCK



La nouvelle borne designée par Philippe Starck

UN DESIGN UNIQUE ET MODERNE

Fruit d'une nouvelle collaboration réussie avec le designer Philippe Starck, la borne SPL bio arbore de belles lignes courbes et une couleur orange vitaminée. Une véritable rupture avec la gamme actuelle !

UNE BORNE CONNECTÉE

Reliée à internet, elle offre la possibilité d'importer ses photos depuis les réseaux sociaux (Facebook, Google photo, Instagram...). Un atout majeur pour attirer une clientèle jeune ! (Nécessite une connexion 3G ou ADSL)

DES INNOVATIONS MAJEURES

- Elle est équipée d'un nouveau soft hyper innovant et intuitif, qui permet une navigation fluide et ergonomique.
- Son écran tactile géant haute définition est doté de la technologie multi touch : pratique pour recadrer, faire des retouches...
- En plus du paiement monnaie, billet et carte bancaire, elle propose également le paiement sans contact, pour un règlement simple et rapide (carte bancaire et sans contact uniquement en exploitation).

NOUVEAU !

Commandez dès à présent les produits créatifs depuis la borne grâce au logiciel de création mis à disposition des utilisateurs: mugs, porte-clés, tapis de souris... Grâce à notre dernière génération de logiciel, une prévisualisation 3D du produit est créée à l'écran pour que l'utilisateur puisse faire facilement son choix.

PRODUITS DÉLIVRÉS



Caractéristiques techniques

- **Impression** : par sublimation thermique
- **Résolution** : de 300 à 600 dpi
- **Vitesse d'impression** : 7 secondes
- **Format d'impression** : 10x15 cm
- **Autonomie** : Kit de 2x400 photos 10x15cm
- **Consommables** : rouleau de papier photographique thermique, ruban encreur par sublimation thermique
- **Interface** : écran géant haute définition 27" avec dalle tactile multi touch anti-vandalisme
- **Lecteurs de cartes** : SD, Micro SD, MS Duo, xD picture, CFlash, USB
- **Connectivité** : Bluetooth, Wi-Fi et câble USB pour transfert photos via smartphone
- **Moyens de paiement** : monnayeur et billeteur. Lecteur carte bancaire et paiement sans contact en exploitation uniquement
- **Alimentation** : 230V / 50 Hz ; 3A
- **Conformité** : normes
- **Borne accessible aux personnes à mobilité réduite**
- **Poids** : 100 kg
- **Dimensions** : H 142 x L 82 x P 66 cm



Fonctionnement : Système de mise en veille et de redémarrage automatique. Destruction : Tri sélectif et mise en place d'un processus de dépollution • Recyclage de la totalité des déchets produits et des composants utilisés par la machine via des sociétés spécialisées.